

INSTRUCCIONES DE INSTALACIÓN
4151 (B - C - PS)
FORD F-150 & LOBO CREW CAB. 09 - 13

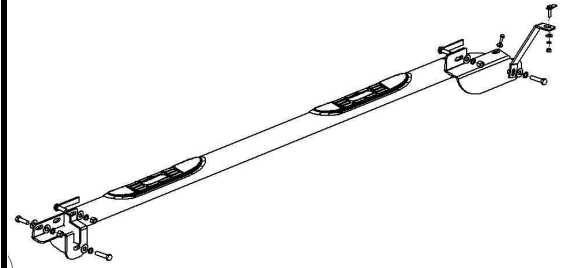
Lista de Partes:

ITEM	CANTIDAD	DESCRIPCIÓN	TORQUE MAX.
1	1	Juego de Side Bar	-
	1	BRK-37269 Kit de brackets que incluye:	-
2	1	Juego de brackets delanteros	-
3	1	Juego de brackets auxiliares delanteros	-
4	1	Juego de brackets traseros	-
5	2	Tornillo 5/16" con solera	11 Lb.Ft
6	4	Tornillo 1/2" con solera	75 Lb.Ft
7	1	KTE-37229 Kit de tornillos que incluye:	
8	6	Tornillo cab. hex. 1/2 x 2" G. Azul	75 Lb.Ft
9	12	Rondana plana 1/2" G. Azul	-
10	10	Rondana presión 1/2" G. Azul	-
11	6	Tuerca hex. 1/2" G. Azul	75 Lb.Ft
12	2	Rondana plana 5/16" G. Azul	-
13	2	Rondana presión 5/16" G. Azul	-
14	2	Tuerca hex. 5/16" G. Azul	11 Lb.Ft
15	2	Tornillo cab. hex. 1/4 x 1" G. Negro	9 Lb.Ft
16	4	Rondana plana 1/4" G. Negro	-
17	2	Rondana presión 1/4" G. Negro	-
18	2	Tuerca hex. 1/4" G. Negro	9 Lb.Ft

Herramienta Requerida no incluida:

DESCRIPCIÓN	CANTIDAD
Dado / llave 9/16"	1
Dado / llave 3/4"	1
Dado / llave 1/2"	1
Dado / llave 7/16"	1
Dado / llave 8mm	1
Matraca	1
Extensión	1

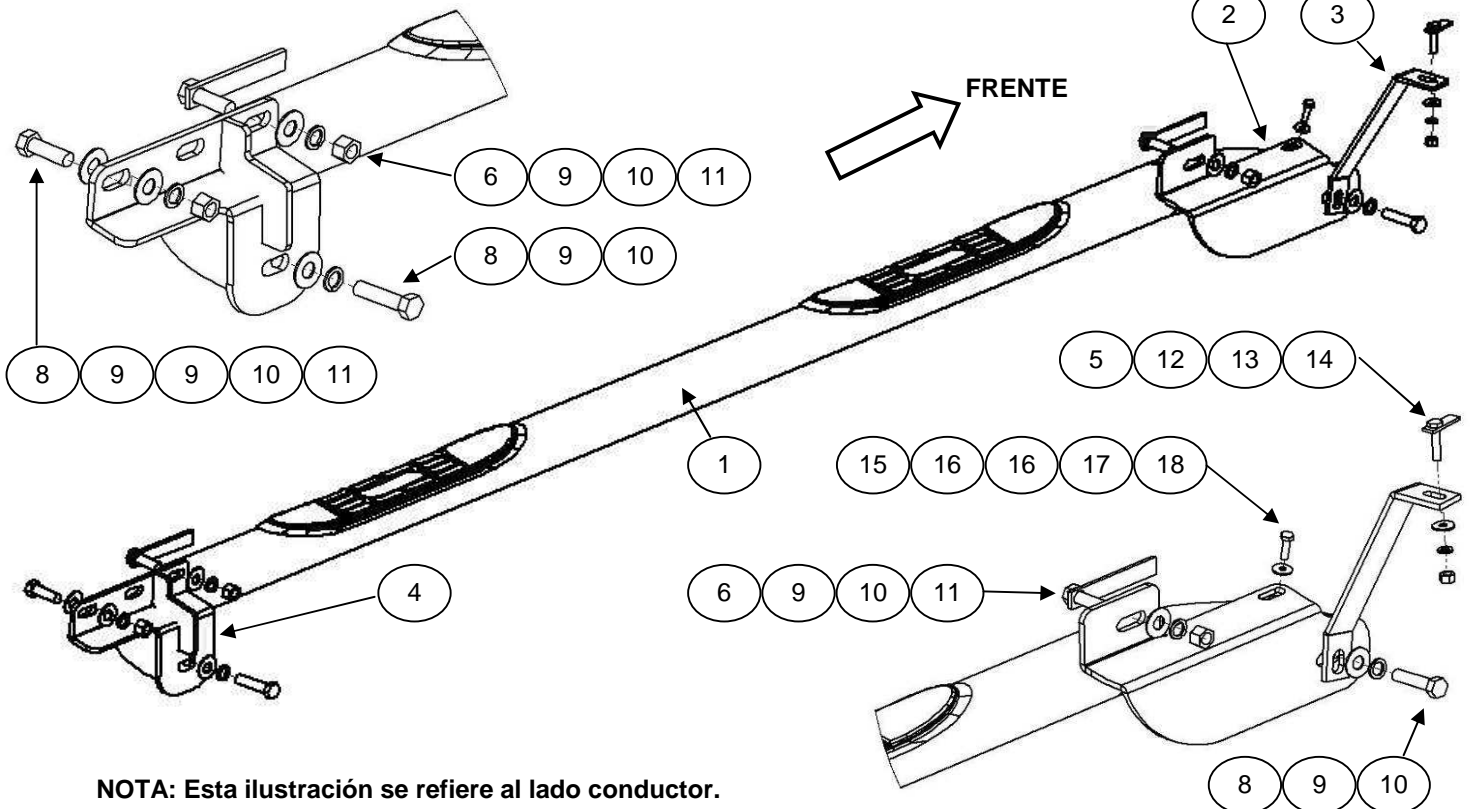
ILUSTRACIÓN 1



Instrucciones:

Tiempo aprox. de instalación: 40 min.

ILUSTRACIÓN 2



NOTA: Esta ilustración se refiere al lado conductor.

Recomendaciones de cuidado y mantenimiento:

Diseño:

Calidad:

Para proteger el acabado de este producto, manténgalo limpio para evitar la corrosión y no utilice ceras abrasivas.

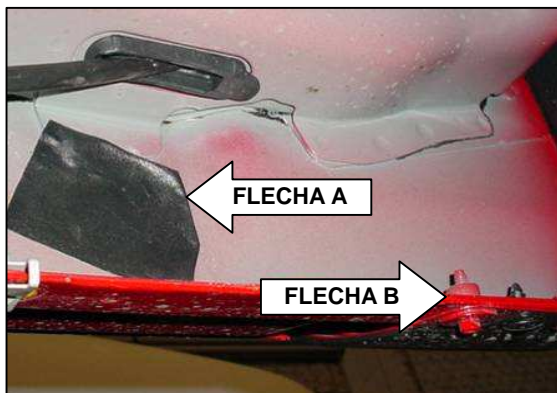
INSTRUCCIONES DE INSTALACIÓN 4151 (B - C - PS)

1. Lea y comprenda perfectamente las instrucciones antes de comenzar la instalación. Si alguna de las partes listadas no se encuentra, no proceda con la instalación y llame a su distribuidor inmediatamente para obtener los componentes necesarios.
2. Para instalar el bracket delantero, identifique y remueva la cinta protectora que se localiza en la carrocería, parte interior, e inserte: (1) tornillo 1/2" con solera. **Ver foto 1 y 2. (Flecha A).**
 - a).- Remueva el tornillo y la tuerca clip que se indica en la **foto 2. (Flecha B).**
 - b).- Instale el bracket delantero y fije con la tornillería correspondiente. No apriete aun. **Ver ilustración 2.**
 - c).- Inserte a través del bracket y barreno de la carrocería (1) tornillo cab. hex. 1/4 x 1", y fije con la tornillería correspondiente. No apriete aun. **Ver ilustración 2.**
3. Para instalar el bracket auxiliar delantero, identifique el orificio cuadrado que se localiza en la carrocería, parte superior, e inserte: (1) tornillo 5/16" con solera. **Ver foto 3. (Flecha C).**
 - a).- Instale el bracket auxiliar delantero y fije con la tornillería correspondiente. No apriete aun. **Ver ilustración 2.**

FOTO 1

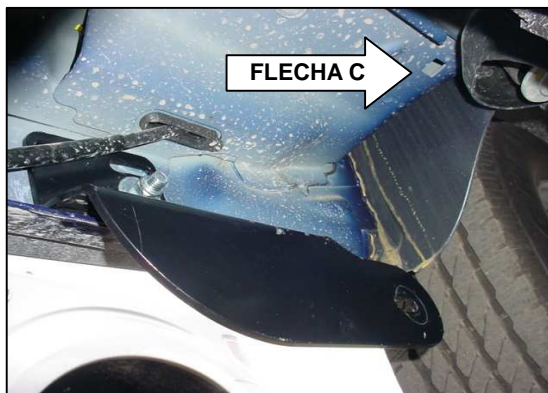


FOTO 2



En esta foto se indica la cinta protectora a remover y el tornillo y tuerca clip. Foto lado conductor.

FOTO 3



En esta foto se indica el orificio cuadrado en donde se inserta el tornillo 5/16" con solera. Foto lado conductor.

4. Para instalar el bracket trasero, identifique y remueva la cinta protectora que se localiza en la carrocería, parte interior, e inserte: (1) tornillo 1/2" con solera. **Ver secuencia de instalacion parte trasera.**
 - a).- Instale el bracket trasero y fije con la tornillería correspondiente. No apriete aun. **Ver ilustración 2.**
 - b).- Inserte a través del bracket y barreno de la carrocería (1) tornillo cab. hex. 1/2 x 2", y fije con la tornillería correspondiente. No apriete aun. **Ver ilustración 2.**

Recomendaciones de cuidado y mantenimiento:

Diseño:

Calidad:

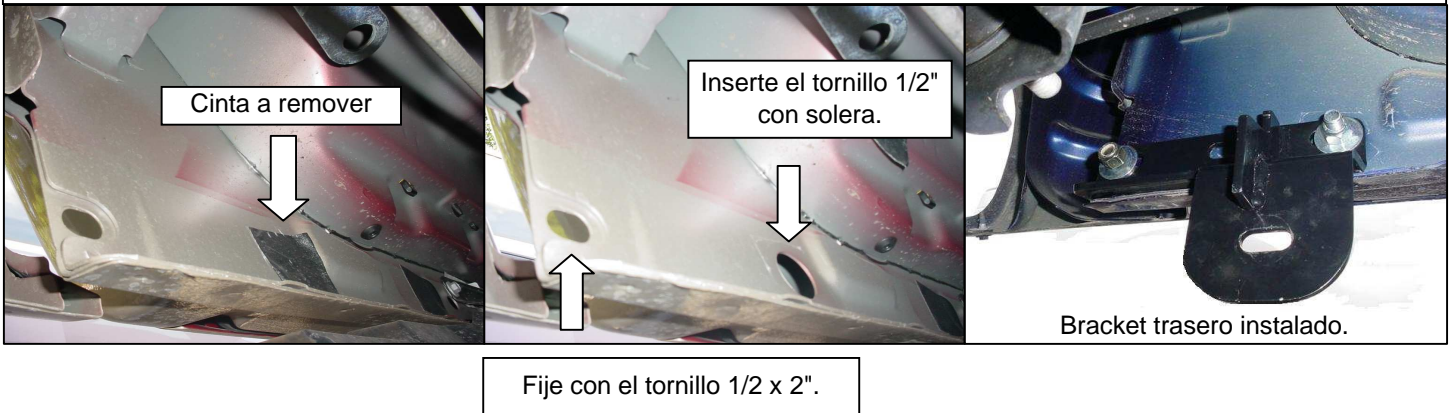
Para proteger el acabado de este producto, manténgalo limpio para evitar la corrosión y no utilice ceras abrasivas.

INSTRUCCIONES DE INSTALACIÓN 4151 (B - C - PS)

FOTO 4



SECUENCIA DE INSTALACION BRACKET TRASERO. (LADO CONDUCTOR).



5. Para instalar el Side Bar, monte el Side Bar al bracket delantero y fije con: (1) tornillo cab. hex. 1/2 x 2", (1) rondanas plana y de presión 1/2". Asegúrese de fijar al mismo tiempo el bracket auxiliar delantero. No apriete aún. **Ver ilustración 2.**

a).- Monte el Side Bar al bracket trasero y fije con: (1) tornillo cab. hex. 1/2 x 2", (1) rondanas plana y de presión 1/2". No apriete aun. **Ver ilustración 2.**

6. Haga cualquier ajuste final a la alineación del Side Bar y apriete toda la tornillería, comenzando por los brackets. Repita todos los pasos descritos anteriormente para instalar el lado contrario.

7. No utilice sustancias abrasivas para limpiar el accesorio.

8. Reapriete la tornillería periódicamente.

9. Llene la tarjeta de garantía y colóquela en su vehículo.

FOTO 5



SIDE BAR INSTALADO.

Recomendaciones de cuidado y mantenimiento:

Diseño:

Calidad:

Para proteger el acabado de este producto, manténgalo limpio para evitar la corrosión y no utilice ceras abrasivas.