

## INSTRUCCIONES DE INSTALACIÓN

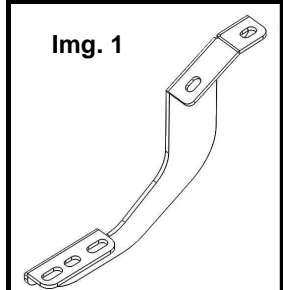
BRACKET	ESTRIBO OVALADO WIDESIDER 4"	WHEEL TO WHEEL WIDESIDER 4"	RUNNING BOARD WIDESIDER 5" & 6"	APLICACIÓN	MODELO
684415	64416 - 67416	-	680087	TOYOTA TUNDRA CREW MAX.	07 - 13
	64415 - 67415	-	680087	TOYOTA TUNDRA DOUBLE CAB.	07 - 13

**Lista de Partes:**

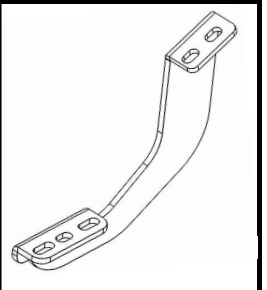
Item	Cant.	Codigo	Descripción	Torque Max.
1	2	392894AA	Bracket delantero conductor y pasajero.	
2	4	392894BA	Bracket central y trasero, conducto y pasajero.	
<b>1 KTE-392895 Kit de tornillos que incluye:</b>				
3	12	-	Tornillo cabeza cuadrada de 5/16x15/16" negro	11 Lb/Ft
4	12	-	Tuerca hexagonal de 5/16" Negra	11 Lb/Ft
5	12	-	Rondana plana de 5/16" Negra	-
6	12	-	Rondana de presión de 5/16" Negra	-
7	12	-	Tornillo cabeza hexagonal M8x25 Galvanizado	11 Lb/Ft
8	12	-	Rondana plana de 5/16" Galvanizada	-
9	12	-	Rondana de presión de 5/16" Galvanizada	-
<b>NOTA: 394185 (9-66) / 394090 (9-66) INCLUYE:</b>				
10	1	-	Juego de estribos 4" ovalado	-

**Herramienta Requerida no incluida:**

Descripción	Cantidad
Matraca	1
Dado 12mm	1
Dado 13mm	1
Extensión de 5" o mas para matraca	1
Llave española de 15mm.	1



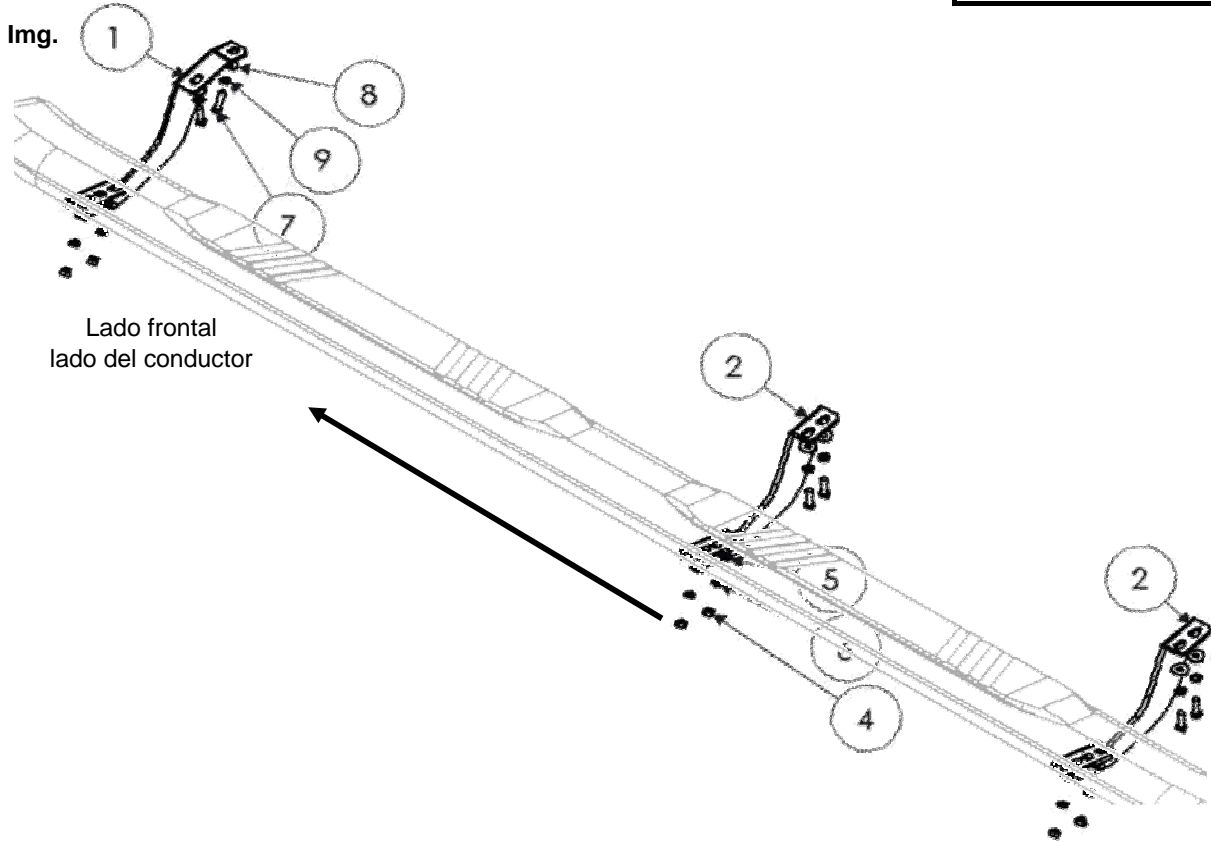
Bracket delantero, conductor y pasajero



Bracket central y trasero, conductor y pasajero

**Instrucciones:**

Tiempo aprox. de instalación: 20 min.



**Recomendaciones de cuidado y mantenimiento:**

Para proteger el acabado de este producto, manténgalo limpio para evitar la corrosión y no utilice ceras abrasivas.

Diseño:

Calidad:

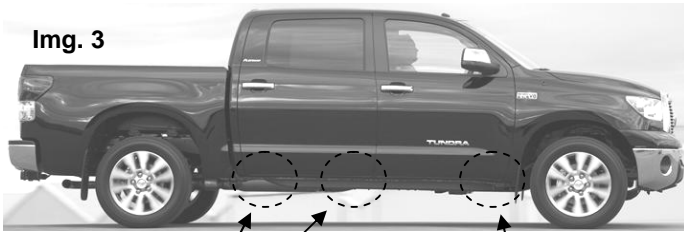
Revisado: 20/02/12

## INSTRUCCIONES DE INSTALACIÓN

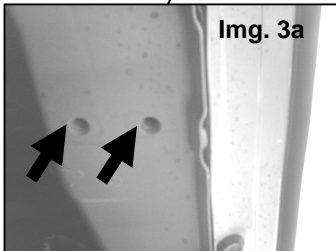
1. Lea y comprenda perfectamente las instrucciones antes de comenzar la instalación. Si no encuentra todas las partes, detenga la instalación y llame a su distribuidor para obtener las piezas faltantes.

2. Vea las imágenes 3, 3a y 3b e identifique el lugar donde instalara los brackets.

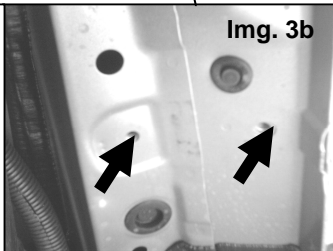
Img. 3



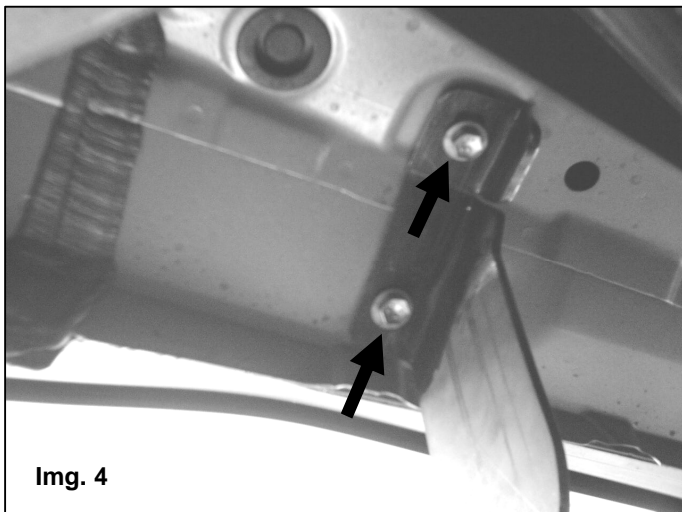
Img. 3a



Img. 3b



3. Para instalar el **bracket delantero**, utilice dos tornillos M8x25 cabeza hexagonal galvanizados, dos rondanas planas y dos rondanas de presión. Vea la **imagen 4** y repita la operación del **lado contrario del vehículo**. No apriete aun.



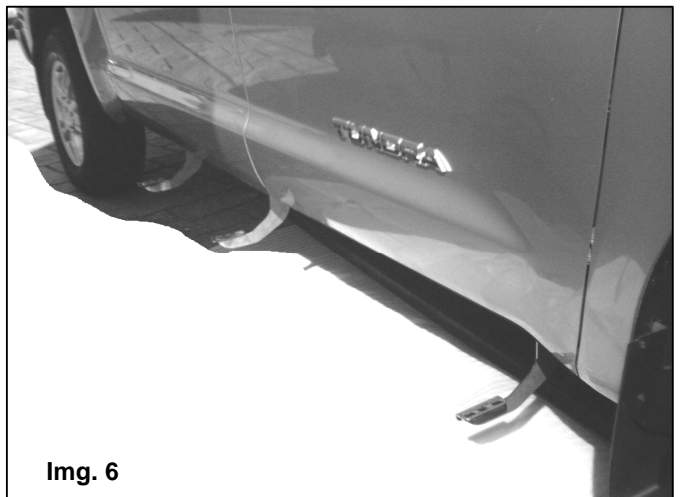
Img. 4

4. Para instalar el bracket central y también el trasero, utilice dos tornillos M8x25 cabeza hexagonal galvanizados, dos rondanas planas y dos rondanas de presión para cada brackets. Vea la **imagen 5** y repita la operación del **lado contrario del vehículo**. No apriete aun.



Img. 5

5. Ahora que se encuentran los brackets instalados, proceda a instalar su Running Board (**No incluido**)



Img. 6

### Recomendaciones de cuidado y mantenimiento:

Para proteger el acabado de este producto, manténgalo limpio para evitar la corrosión y no utilice ceras abrasivas.

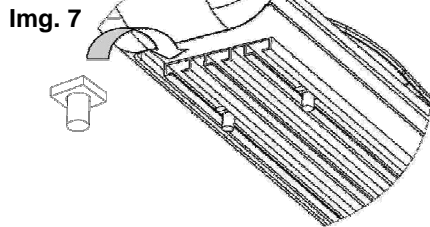
Revisado: 20/02/12

Diseño:

Calidad:

## INSTRUCCIONES DE INSTALACIÓN

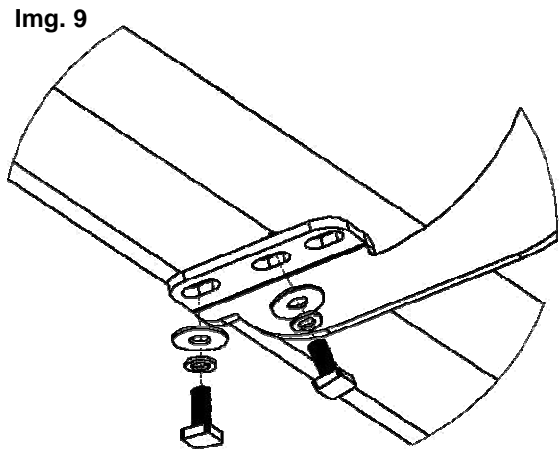
5. Para instalar el Running Board de 5" o 6", coloque tres tornillos cabeza cuadrada en cada riel lateral que se encuentran en la parte inferior de cada uno de sus Running Board como se ve en la **imagen 7**



6. Instale el Running Board, utilizando seis tuercas de 5/16", seis rondanas planas y seis rondanas de presión, todas de color negro. **Vea la imagen 8 y repita la operación del lado contrario del vehículo.**



7. Para instalar el estribo ovalado de 4" por cada bracket, utilice dos tornillos cabeza cuadrada, dos rondanas planas y dos rondanas de presión, todos de color negro. **Vea la imagen 9 y repita la operación del lado contrario del vehículo.** No apriete aun.



8. Alinee el accesorio y apriete fuertemente la tornillería.

9. No utilice sustancias abrasivas para limpiar el accesorio.

10. Periódicamente revise su producto, porque podría necesitar reapretar la tornillería.

11. **Llene la tarjeta de garantía** y colóquela en su vehículo.

### Recomendaciones de cuidado y mantenimiento:

Para proteger el acabado de este producto, manténgalo limpio para evitar la corrosión y no utilice ceras abrasivas.

Revisado: 20/02/12

Diseño:

Calidad: