

INSTRUCTIVO DE INSTALACIÓN
 GMC TERRAIN / CHEVROLET EQUINOX
 2012

BRK

6840685

Lista de partes

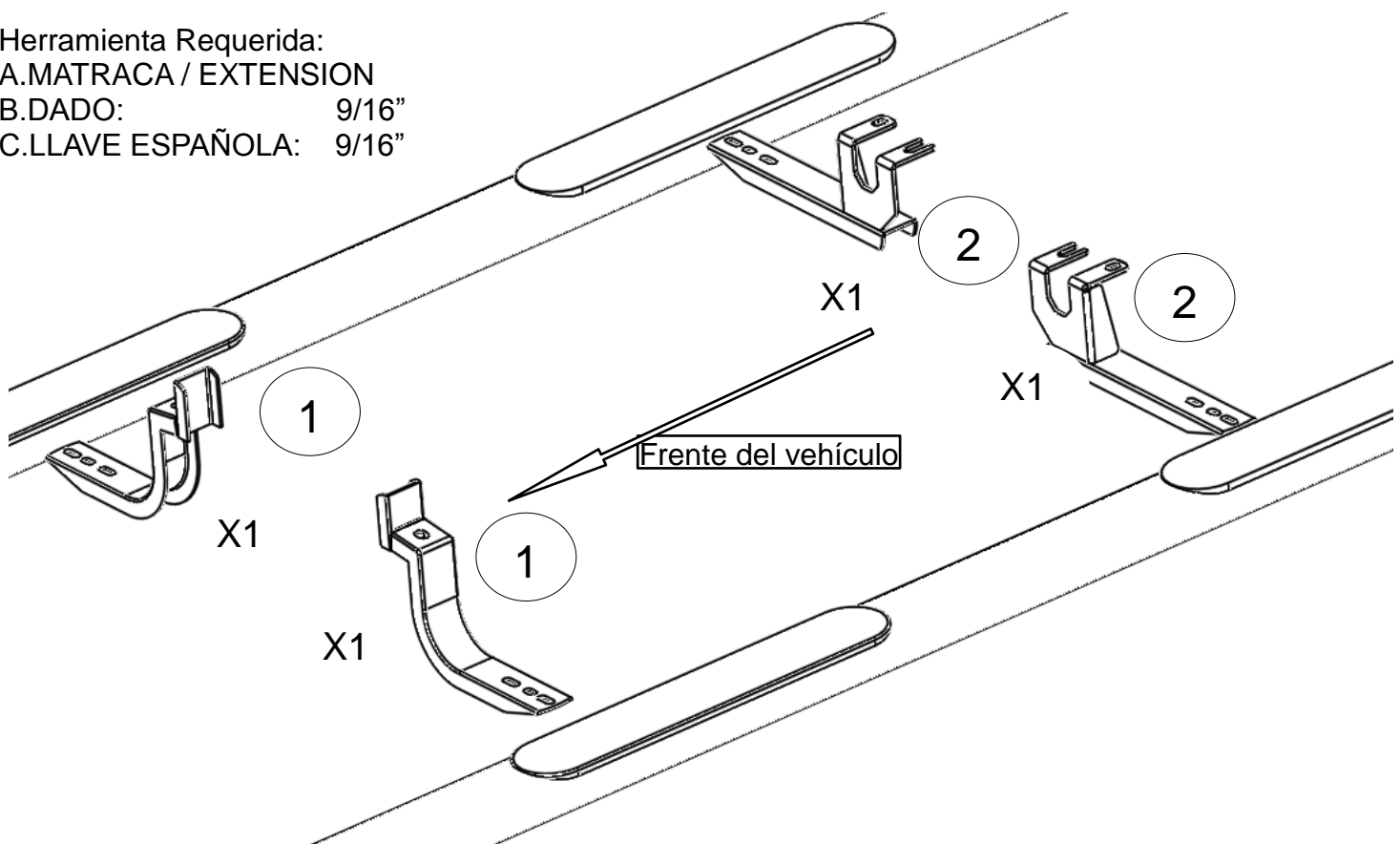
ítem	Cant	Codigo	Descripción	Torque
1	2	391700AA	PZA BRK. DEL.	
2	1	391700BA	JUEGO BRK. TRAS.	
3	2	-	SOLERA CON TORNILLO 3/8"	
4	2	-	TORNILLO CON VARILLA M10	
	1	KTE-391705	KIT TORNILLERIA	
5	4	-	RONDANA PLANA 3/8 "	
6	4	-	RONDANA PRES 3/8"	
7	2	-	TUERCA C. HEX. 3/8"	
8	2	-	TUERCA M10	
9	8	-	TORNILLO CAB CUAD. 5/16 X15/16" NEGRO	
10	8	-	RONDANA PLANA 5/16" NEGRA	
11	8	-	RONDANA PRES 5/16" NEGRA	

Herramienta Requerida:

A.MATRACA / EXTENSION

B.DADO: 9/16"

C.LLAVE ESPAÑOLA: 9/16"



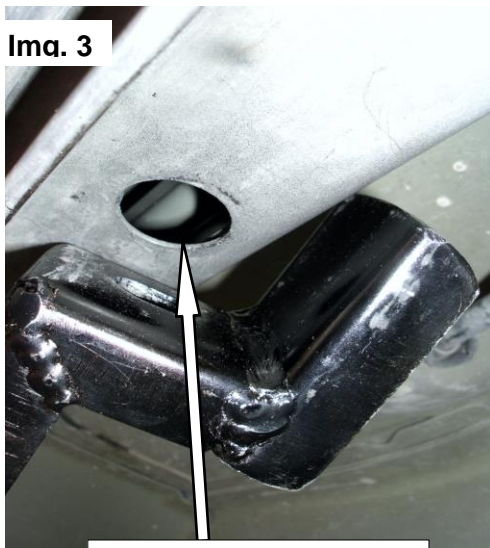
1. Lea y comprenda perfectamente todas las instrucciones antes de comenzar la instalación. Si alguna de las partes listadas no se encuentra, no continúe con la instalación y llame a su distribuidor inmediatamente para obtener los componentes faltantes.
2. Para el cuidado y mantenimiento de este producto se recomienda mantenerlo limpio y no utilizar ceras abrasivas con el fin de proteger el acabado
3. El tiempo aproximado de instalación de este producto es de 40min.
4. Localice debajo del vehículo los barrenos donde se instalara el bracket. **img 2**

Img. 2



5. Inserte un tornillo con solera 3/8" en el barreno delantero bajo la puerta delantera. Fije el bracket con rondana de presión y plana de 3/8" y una tuerca de 3/8" galv azul. Ajuste el bracket en el contorno de la lamina donde lo fijará. (Img 3 y 4)

Ima. 3



Tornillo con solera 3/8 "

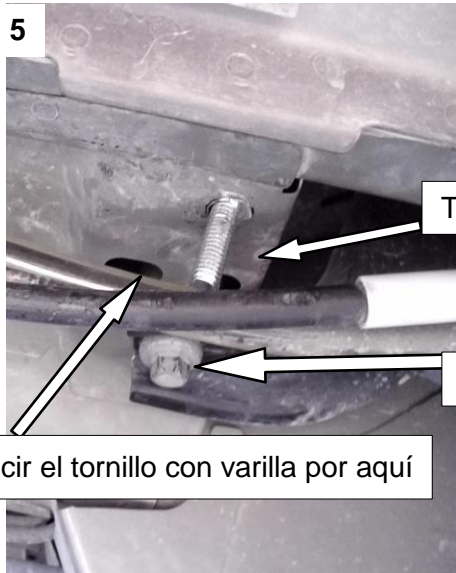
Ima. 4



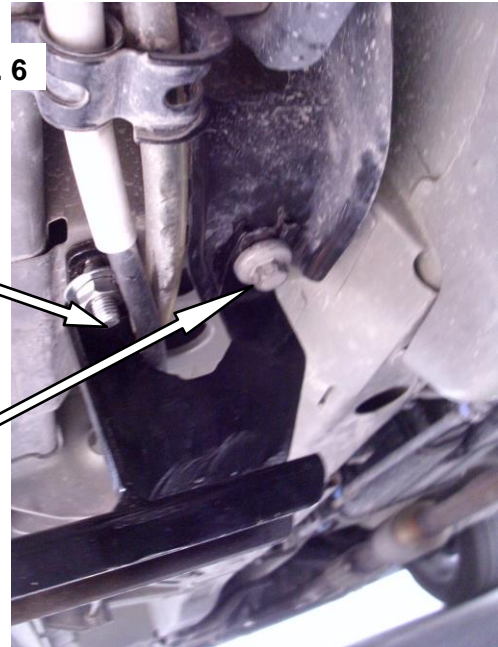
Bracket del. Conductor

6. En los barrenos traseros, inserte en el orificio un tornillo con varilla M10. Afloje el tornillo de la suspensión del vehículo lo necesario para deslizar el bracket, no quite el tornillo completamente. Fije el bracket con el tornillo de la suspensión y con rondana plana y de presión 3/8" galv. Azul. Tuerca hex. M10 galv. Azul. Para el tornillo con varilla No apriete aún. (img. 5 y 6)

Img. 5



Ima. 6



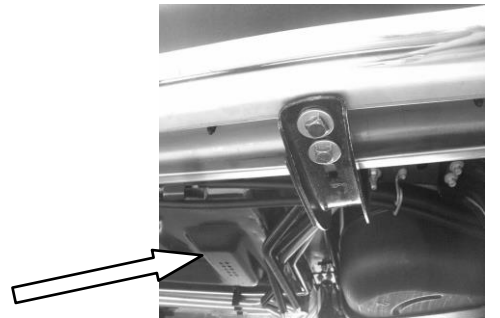
Tornillo con varilla M10

Tornillo suspensión

Introducir el tornillo con varilla por aquí

7. Coloque el estribo en las puntas de los brackets instalados y fijelo con los bracket "U" que contiene el kit del estribo. Fijelos con dos tornillos cab. Cuadrada 5/16" rondana plana y de presión 5/16" negro (img 9.)

Img. 7



Lado Inferior del estribo

8. Alinee el estribo y apriete toda la tornillería